



Appui au  
**PARCOURS  
DE SANTÉ**



depuis 2019

EAS

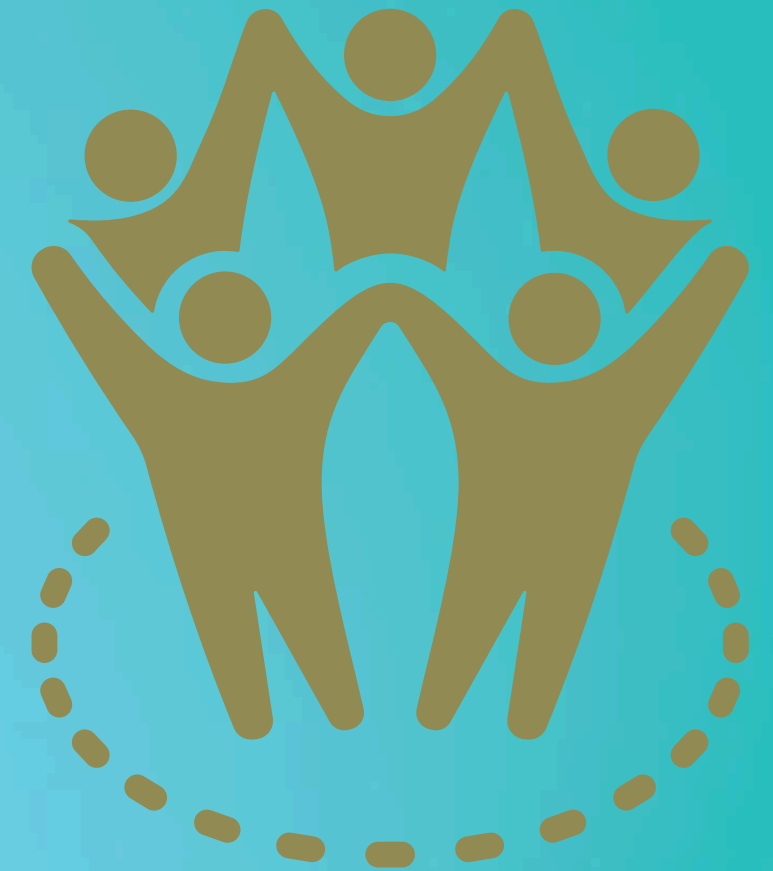
CLIC

DAC

3 C



Communauté  
360



**APS** => mission de service public

1 - CPOM 2019-2022 (4 ANS) – CYCLE DE MISE EN COHÉRENCE ET D'INTÉGRATION DES DIFFÉRENTS SERVICES

2 - CPOM 2023-2027 (5 ANS) – CYCLE DE STRUCTURATION, DE PÉRENNISATION ET DE DÉVELOPPEMENT



Appui au  
**PARCOURS  
DE SANTÉ**



EPIC 2022

# FÉDÉRATION DES ACTEURS DE LA COORDINATION EN SANTÉ DE BRETAGNE



- **Les 11 Dispositifs d'Appui à la Coordination**
- **Des CLIC**
- **Des Dispositifs Spécifiques Régionaux**
  - Unité de Coordination et Antennes d'Oncogériatrie
  - Oncobretagne
  - Etc.
- **Des Dispositifs d'Expertise Régionaux**
  - Breizh Santé Handicap
  - Réseau régional de coordination des maladies rares
  - Etc.



# 1 Codir - 6 collèges

1.  
Pro. des  
soins  
primaires  
(16%)

2.  
Services  
sociaux et  
Médico-Soc.  
(16%)

3.  
Etabliss.  
de santé  
(16%)

4.  
Personnes  
Qualifées  
(16%)

6.  
Collectivités  
(16%)

5. Représentants des Usagers  
(20%)



# PRÉSENTATION DE L'EQUIPE

## Chargées d'évaluation et d'information

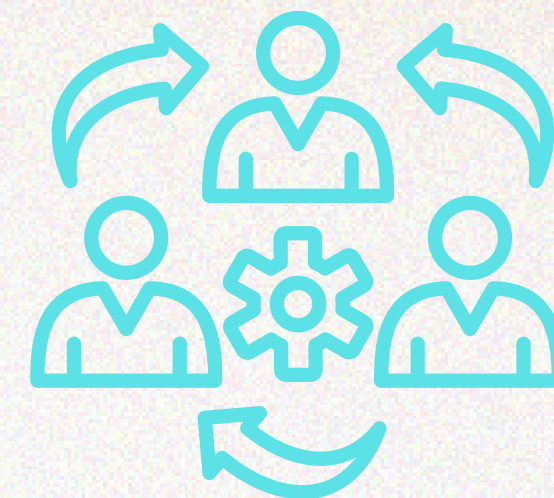
Julie LE FRANC  
Sékolène LE GALL DU TERTRE  
Typhaine MEFFRAY  
Lydie RIVIERE



## Coordinatrices de parcours

Annick BLASIARD  
Marina BRONSARD  
Marie- Laure BULEON  
Vanessa CANCOUET  
Isabelle COURANT  
Cécile HERROU  
Laura JEGO

Virginie LE DOUSSAL  
Mégane LE MAGUER  
Emilie OLIVIERO  
Delphine RAULT  
Jeannick TAROUILLY  
Pauline TRAVERS





# PRÉSENTATION DE L'EQUIPE



## Direction

Stéphane BREZILLON interim de Stéphanie BOUCHER

## Compta + RH

Catherine GUERCHET

Ludivine SAN LE NEVEN

## Responsable 3C

Stéphanie LAMBERT

## Médecin d'appui

Laurence GAILLARD

## Secrétariat RCP

Delphine MOY

Aurélie POISSEMEUX

Edeline LE VIGOUROUX

## Responsable

## Coordination Clinique

Catherine GUYOMAR LIDOUREN

## Responsables

## Coordination Territoriale

Jeanne CAUDAL

Nadège KERVADEC LE LEUCH

## Référente

## Communauté 360

Sandra CRETE

Chargée de développement E Santé

Marie-Carmen DIEZ

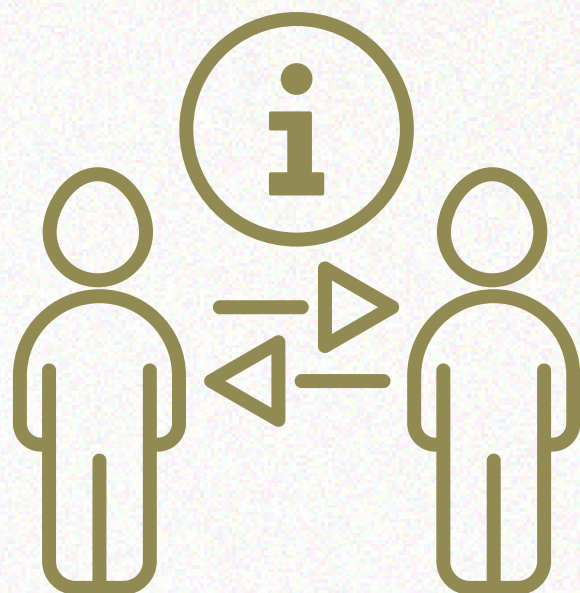


Appui au  
**PARCOURS  
DE SANTÉ**

# ESPACE AUTONOMIE SANTÉ



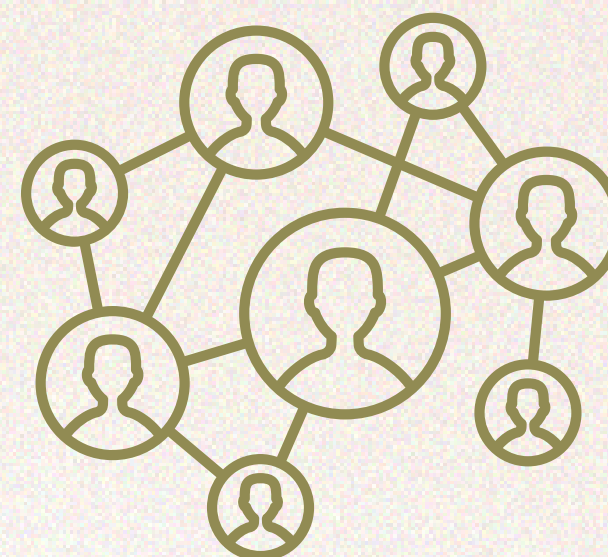
# MISSIONS DE L'ESPACE AUTONOMIE SANTÉ



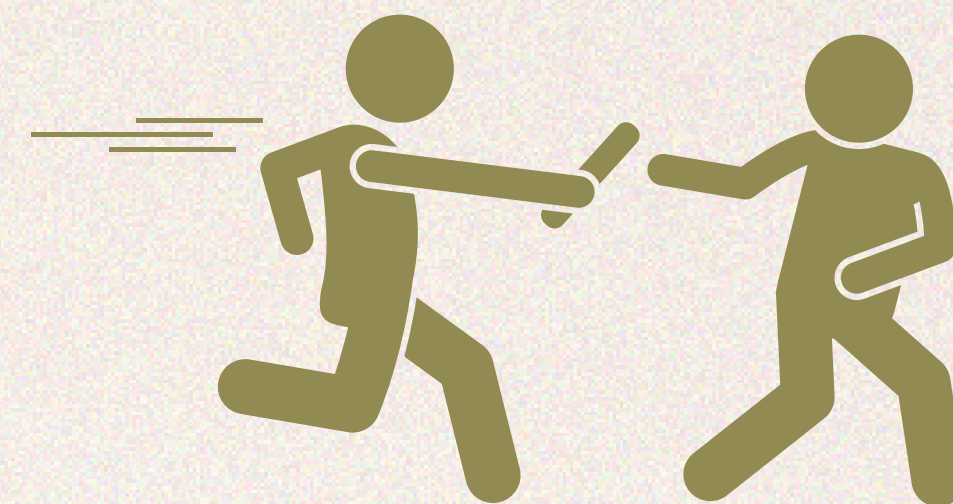
INFORMER - ORIENTER -  
CONSEILLER



APPUYER LES  
PROFESSIONNELS SUR  
LES PARCOURS  
COMPLEXES ET  
ACCOMPAGNER LES  
PERSONNES



ANIMER LE RÉSEAU DE  
TERRITOIRE, SOUTENIR  
LES BONNES  
PRATIQUES



RELAYER LES  
POLITIQUES PUBLIQUES  
DANS LE CHAMP DE  
L'AUTONOMIE

# TERRITOIRE D'INTERVENTION DE L'EAS

# 62 communes







2 tutelles + 1EPCI

1

Contrat

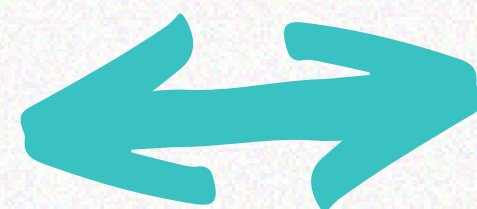
Pluriannuel d'  
Objectifs et de  
Moyens



**MORBIHAN**



Appui au  
**PARCOURS  
DE SANTÉ**



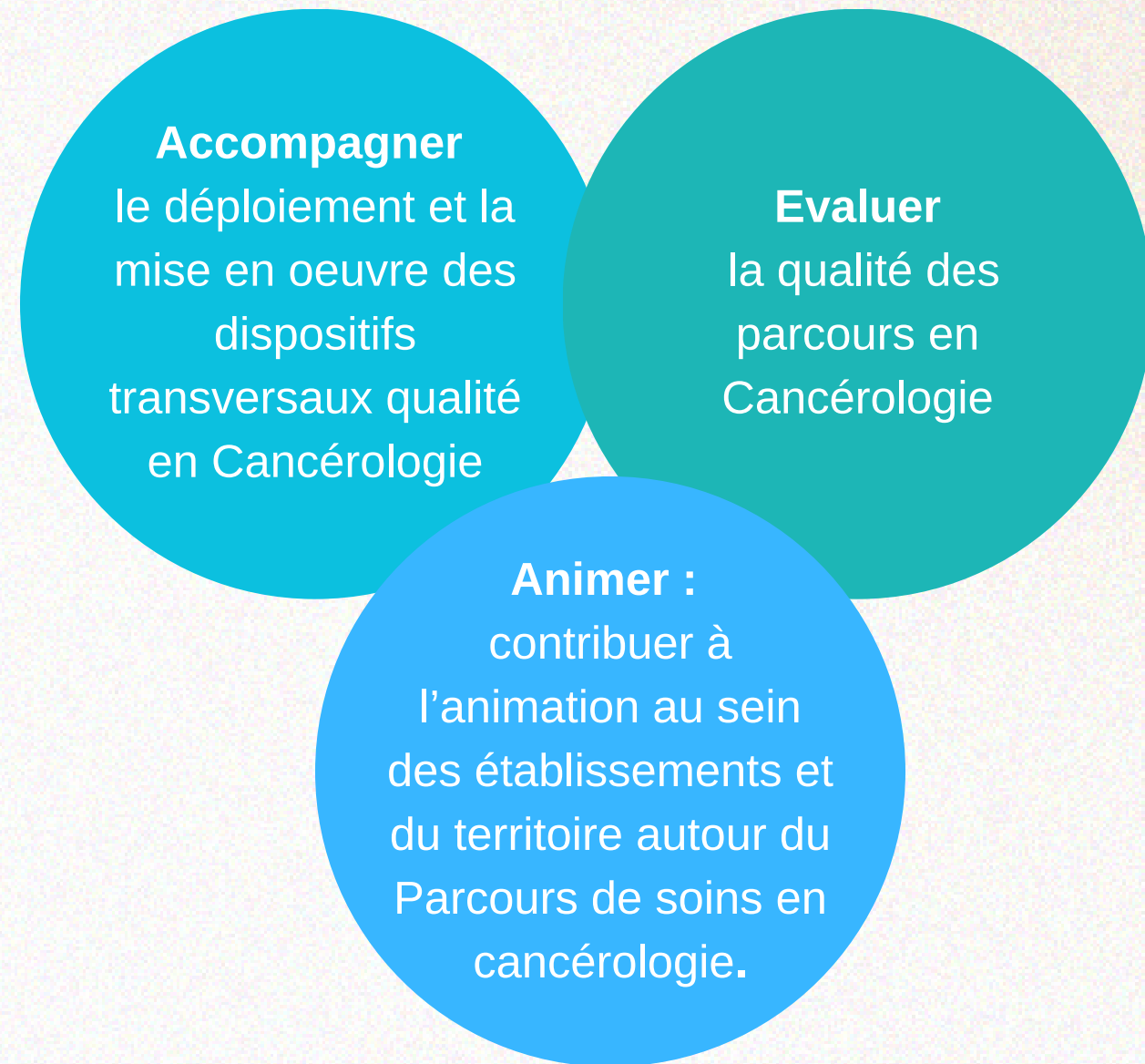


Appui au  
**PARCOURS  
DE SANTÉ**

# CENTRE DE COORDINATION EN CANCÉROLOGIE



# CENTRE DE COORDINATION EN CANCÉROLOGIE (3C)



organisation de la logistique et du secrétariat des **Réunions de Concertation Pluriprofessionnelles**



En 2024 :

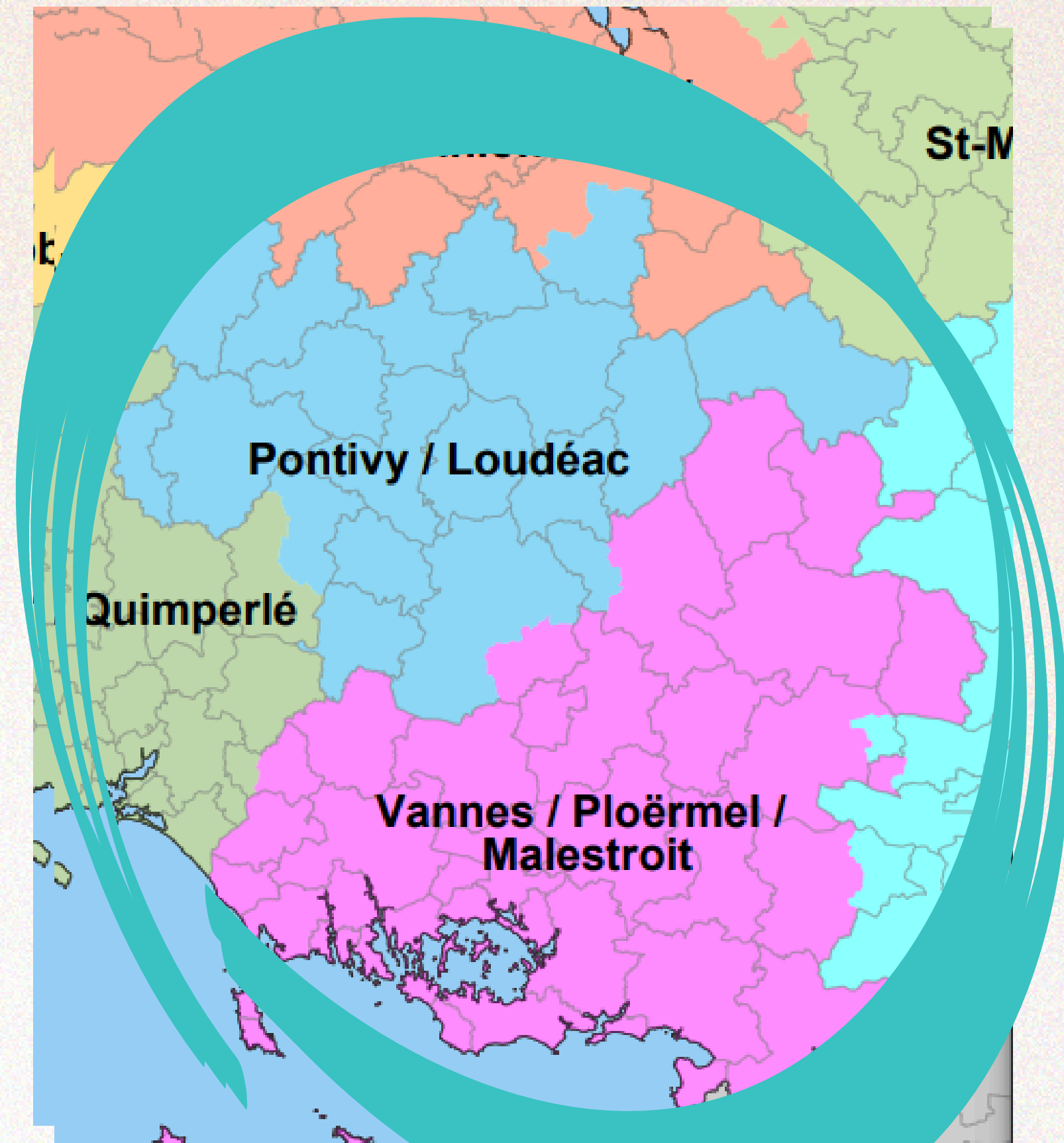
- - 7828 fiches RCP
- - 5098 patients différents (3004 hommes, 2094 femmes)
- - 3319 nouveaux patients

# 3C

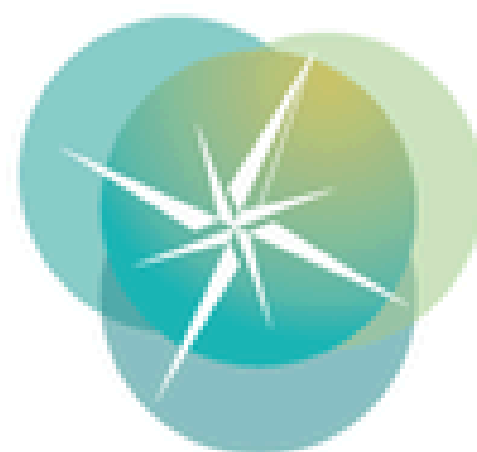
- 6 établissements



## 2 TERRITOIRES DE SANTÉ







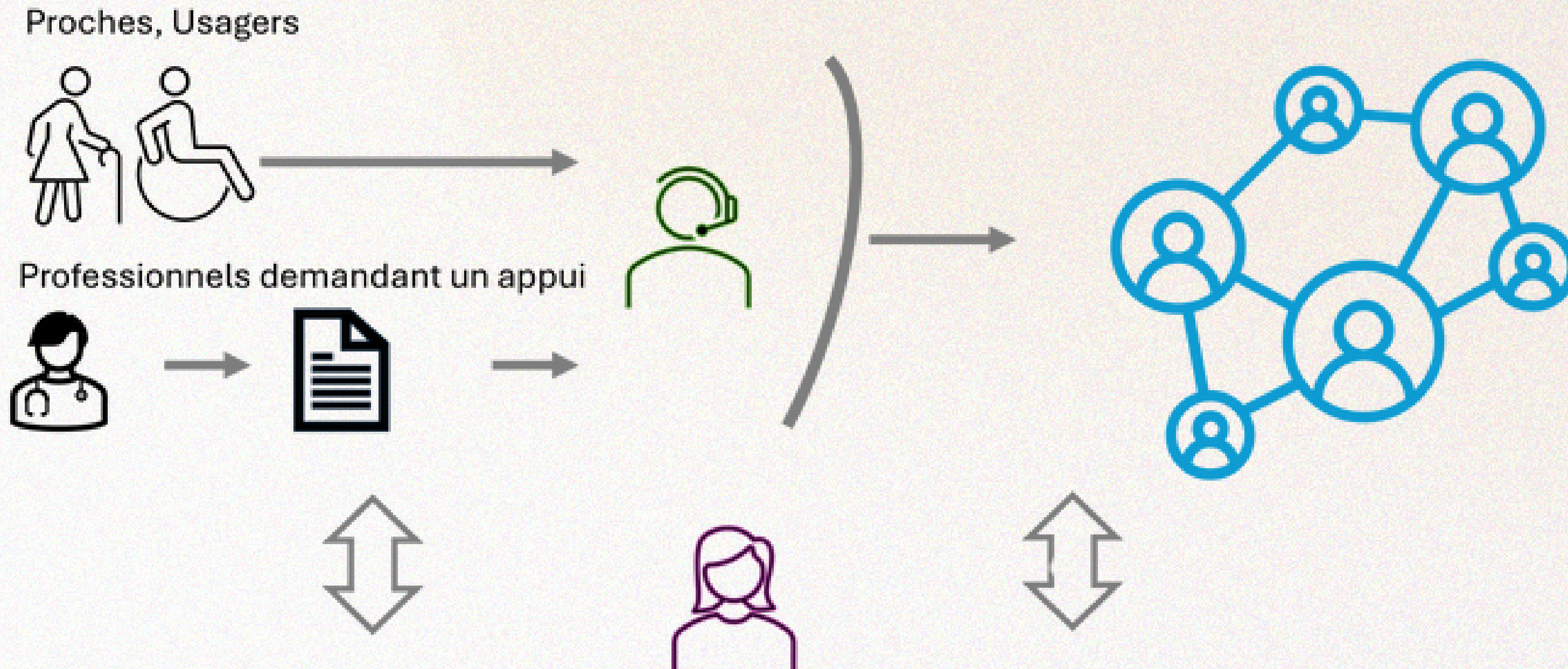
Appui au  
**PARCOURS  
DE SANTÉ**

# Rapport d'Activité 2024

---

# FONCTIONNEMENT DE L'EAS

Réception des sollicitations => information et évaluation    Coordination de parcours territorialisée



**Coordination territoriale => appui à la structuration des parcours en territoire,  
(projets territoriaux, ORP, relais des politiques publiques)**



# LES DEMANDES D'INFORMATION ET D'EVALUATION

Volume des sollicitations et type de réponses apportées		
Nombre de sollicitations (plusieurs sollicitations possibles pour 1 même patient ou 1 même professionnel)		3 861
Type de réponses apportées	Nombre	Part
Information	2 498	63%
Orientation	82	2%
Coordination d'appui	592	15%
Analyse du besoin	781	20%
Autre	13	0%
Total	3 966	100%

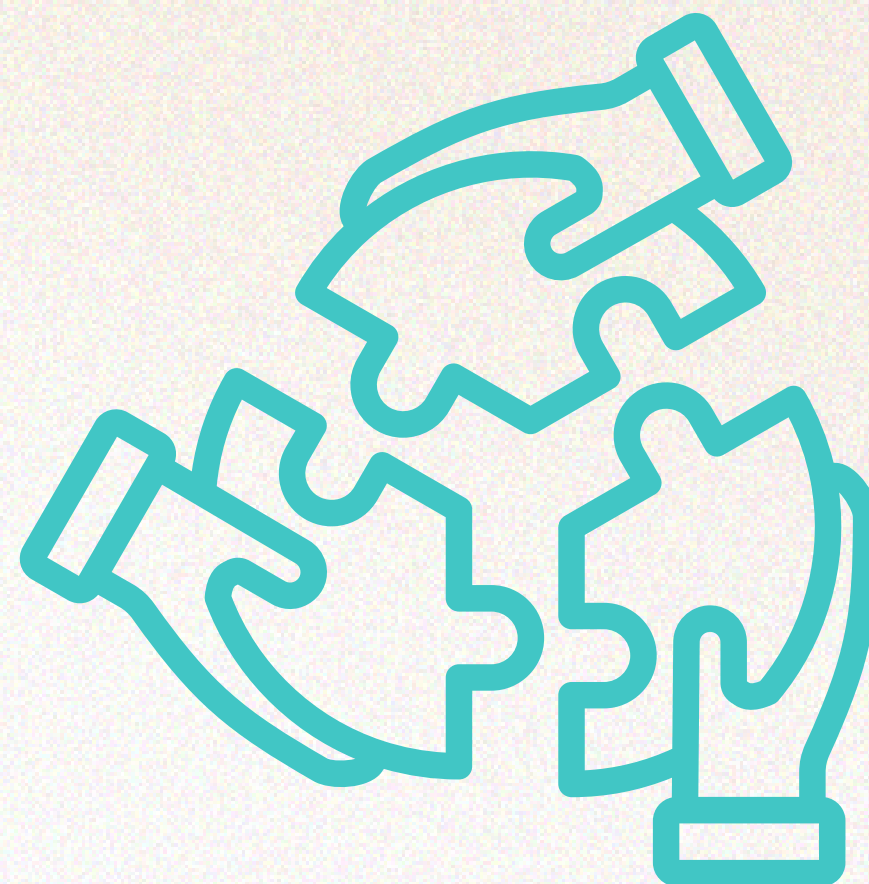
Profil des sollicitants		
Profil du sollicitant	Nombre	Part
Médecin généraliste	94	2%
Médecin spécialiste	56	1%
Autres professionnels de ville	71	2%
Structures sanitaires publiques/privées	430	11%
Structures médico-sociales (EHPAD, FAM, MAS, ...)	512	13%
Structures sociales	758	20%
Dispositifs de coordination (PTA, MAIA, CLIC, PCPE, ...)	105	3%
Famille	1 215	32%
Personne elle-même	413	11%
Entourage non familial	86	2%
Elus	38	1%
Autres adresseurs	78	2%
Total	3 856	100%

# LA COORDINATION DE PARCOURS

Indicateurs principaux Rapport d'Activité ARS :	2021	2022	2023	2024
<b>Coordination</b>				
Nombre de <b>patients distincts</b> ayant fait l'objet d'un appui à la coordination du parcours au cours de l'année = <b>File active</b>	878	978	958	<b>904</b>
<b>Personnes de 60 ans et plus ayant fait l'objet d'une coordination d'appui</b>	94%	93%	94%	93.5%
Nombre de <b>dossier</b> ayant fait l'objet d'un appui à la coordination (possible d'avoir plusieurs dossiers pour 1 même personne)	991	1044	1069	1009
Nouvelles entrées	652	701	669	644
Les sorties	576	606	889	<b>845</b>
<i>Nombre de coordinations /ETP de coordinateur de parcours/an</i>		82	91	<b>81</b>
<b>Délai médian d'un appui à la coordination (en nombre de jours)</b>	135	152	143	<b>119</b>



# COORDINATION TERRITORIALE

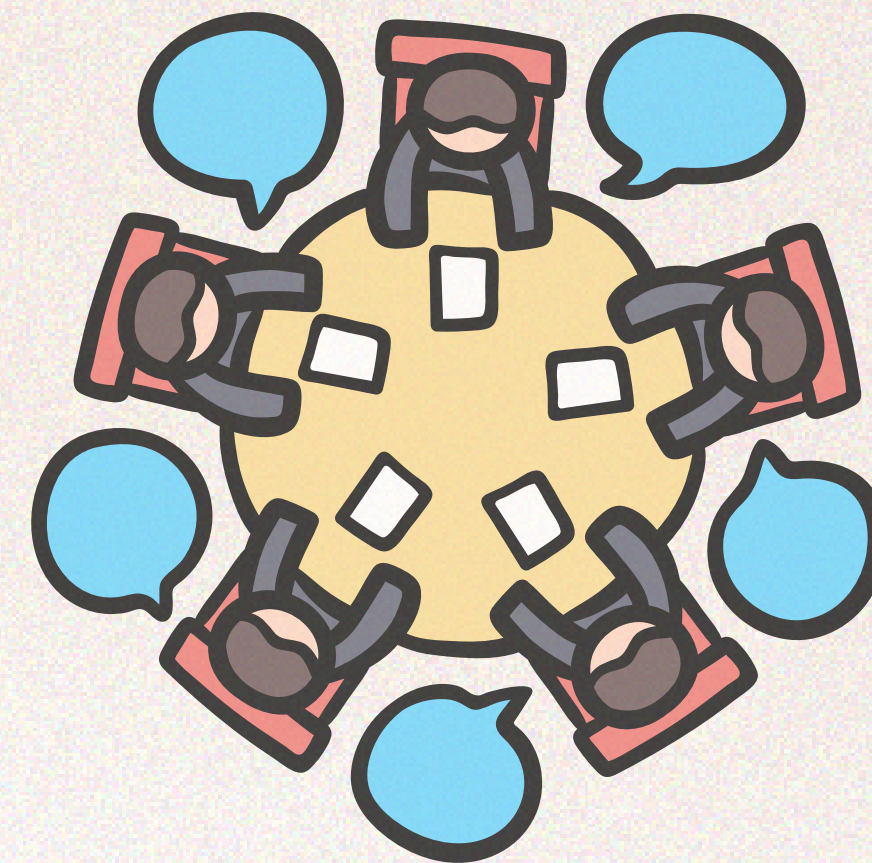




# COMITÉS SITUATIONS COMPLEXES

Sur l'année 2024 :

- **7** comités organisés
- **13** situations présentées
- **16** membres (en moyenne)
- **8** situations de personnes âgées de + 60 ans
- **5** situations de personnes en situation d'handicap.



## Perspectives 2025

- Augmenter le nombre de comités
- Questionnaire "orienteur" à diffuser
- Alimenter l'observatoire des ruptures de parcours via cet outil



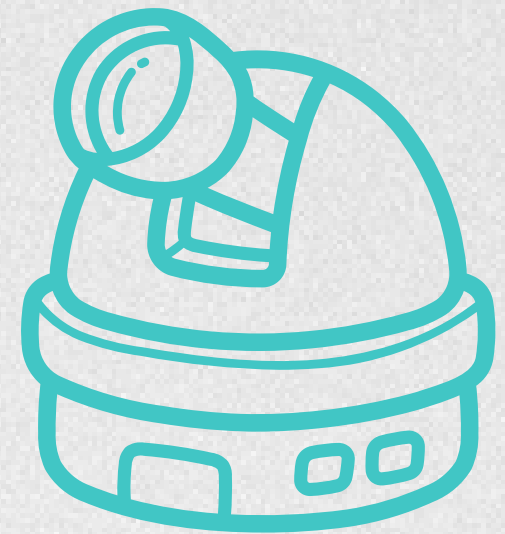
# OBSERVATOIRE DE RUPTURES DE PARCOURS

**Juillet 2024** : Lancement de l'observatoire

**Modalités de traitement** : Création d'une  
Commission d'Analyse des Ruptures de Parcours (en interne)

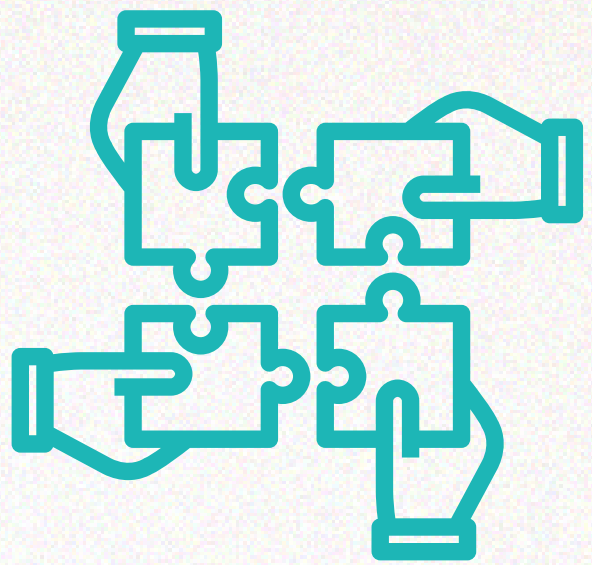
## Résultats :

- 76 ruptures de parcours remontées
- 5 CARP
- 1 bilan annuel départemental auprès de l'ARS, du CD, de la MDA et de la CPAM



## Perspectives :

- Établir des points semestriels avec partenaires clés
- Revoir les modalités de la CARP après huit mois d'essai



# COOPERATIONS PARTENARIALES

Favoriser et formaliser nos articulations ...

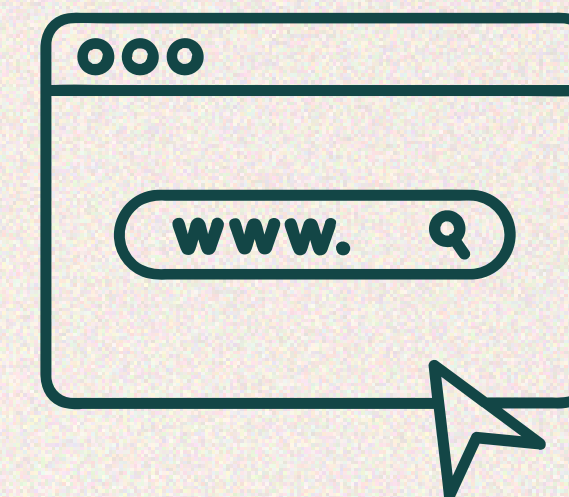
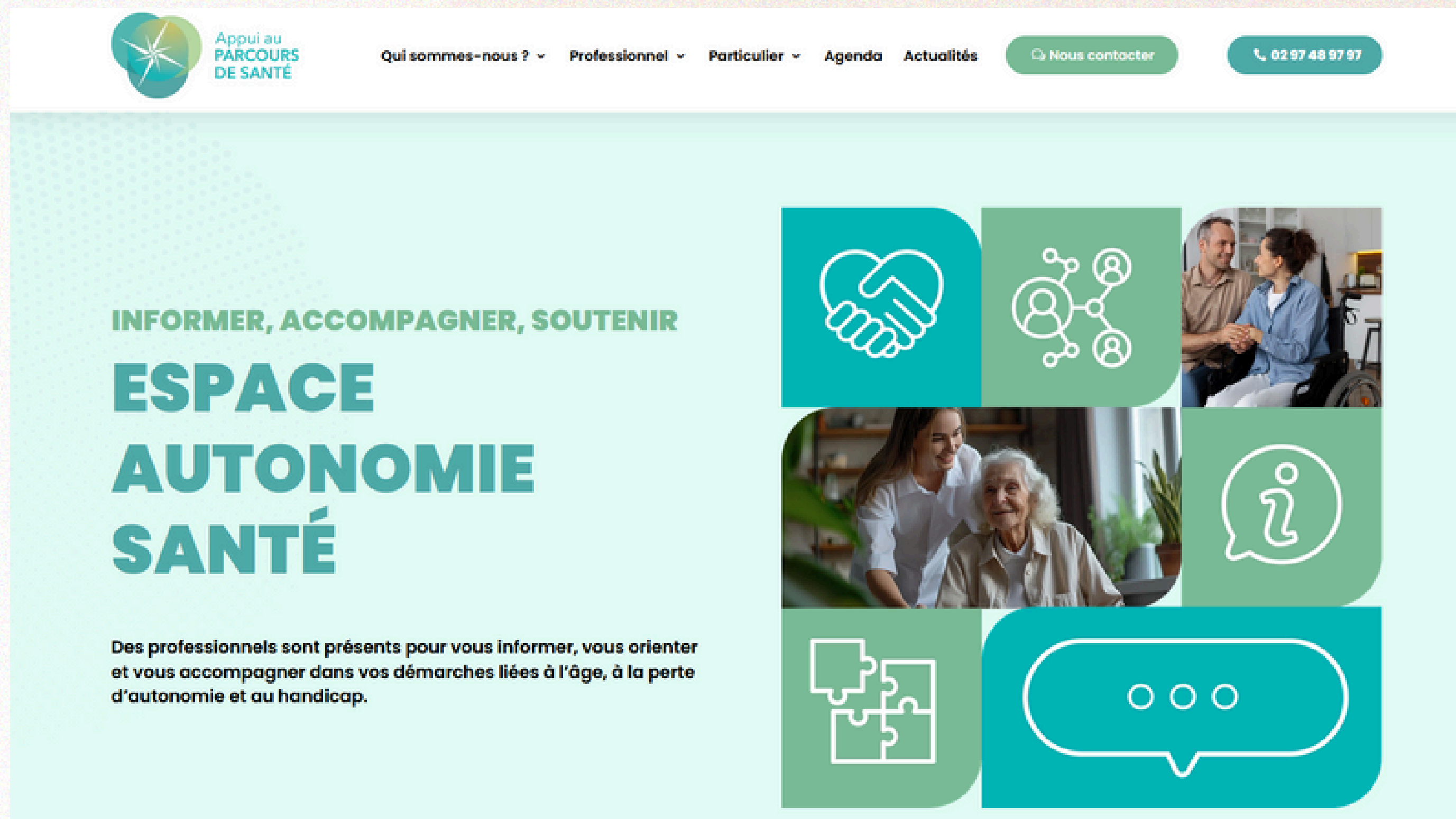
- Centres Morbihan Solidarités (ex Centres Médico Sociaux)
- Équipe Mobile de Gériatrie Territoriale
- Service social Groupement Hospitalier Bretagne Atlantique (sites d'Auray et de Vannes).

## Perspectives :

- Poursuivre cette démarche auprès de partenaires clés et identifiés en équipe



# NOUVEAU SITE INTERNET



# ÉVÈNEMENT DÉPARTEMENTAL



ÉVÈNEMENT DÉPARTEMENTAL

## **PROTÉGER LES PLUS FRAGILES**

**AGIR POUR LES ADULTES VULNÉRABLES**

CONFÉRENCES • TABLES RONDES • STANDS

**MARDI  
24 JUIN**

**8:45 → 17:00**

SALLE DE LA MAILLETTE

**LOCMINÉ**

ORGANISÉ PAR LES ESPACES AUTONOMIE SANTÉ DU MORBIHAN

**CLIQUER POUR S'INSCRIRE**

